

# Accroissement gingival et inhibiteurs calciques

F. Duffau<sup>1,2</sup>, I. Juzanx<sup>1</sup>, P.C. Baehni<sup>2</sup>, J.L. Giovannoli<sup>1</sup>

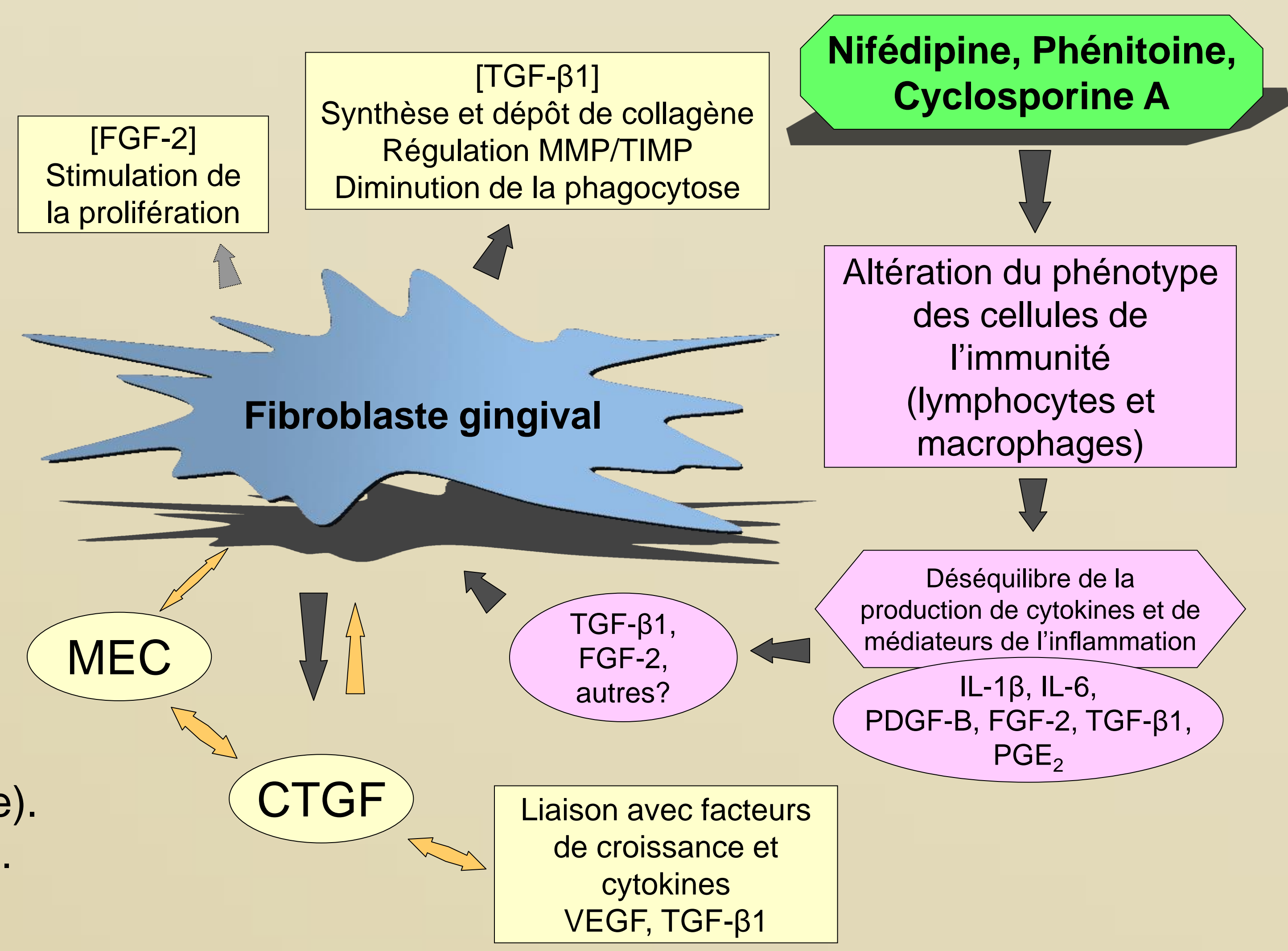
<sup>1</sup> Pratique privée - 26 avenue Kléber - 75116 Paris - France

<sup>2</sup> Université de Genève - Section de Médecine Dentaire - rue Barthélemy-Menn 19 - CH 1204 Genève - Suisse



Accroissement gingival sévère et nifédipine (Tenordate®).

Accroissement gingival modéré et diltiazem (BiTildiem®).



Selon Trackman P.C. et Kantarci A. *Connective tissue metabolism and gingival overgrowth* Crit Rev Oral Biol Med 2004;15:165-175.

- étiologie médicamenteuse :**  
 cyclosporine A (greffes d'organes),  
 phénitoïne (épilepsie),  
 inhibiteurs calciques (hypertension artérielle).
- prévalence :** jusqu'à 30% des patients sous inhibiteur calcique.
- histologie :**  
 hyperplasie de l'épithélium de jonction,  
 hypertrophie de l'épithélium kératinisé,  
 tissu conjonctif fibrotique.
- facteur aggravant des maladies parodontales.**

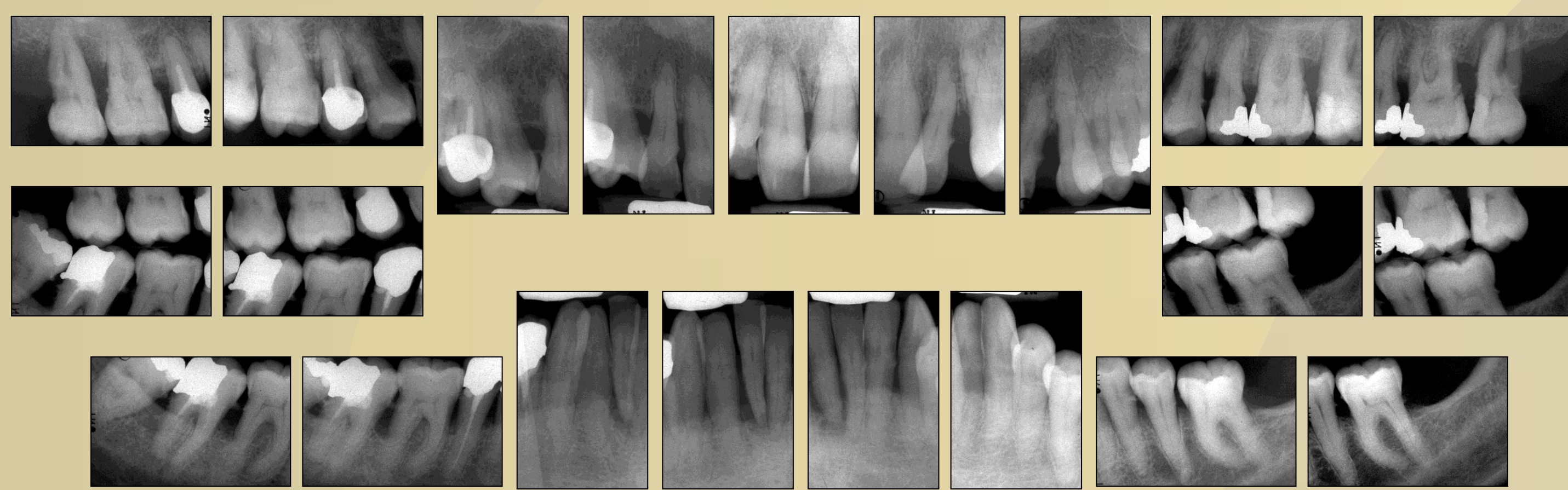
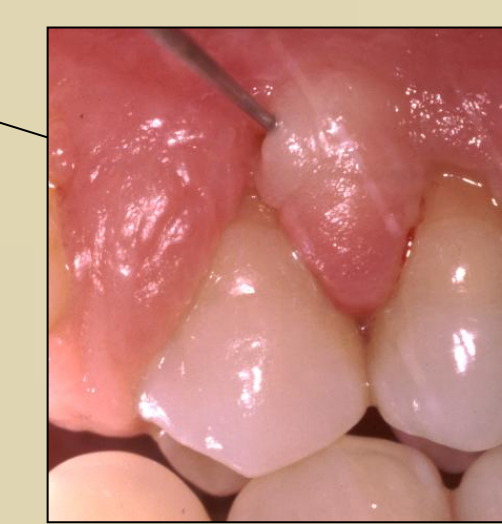
## Cas clinique



Mme Bab.

Accroissement gingival sévère et amlodipine (Amlor®).

Avant traitement



### Bilan parodontal et diagnostic

âge = 64 ans.  
 indice de plaque = 68,5 %.  
 44 % de sites avec profondeur au sondage > 4 mm.  
 BOP = 10 %, suppurations = 37 %, prédominance de Pg, Tf, Td, Fn, Pi, Pm.  
 parodontite agressive généralisée associée à une alvéolyse modérée à terminale.

**Plan de traitement**  
 enseignement à l'hygiène orale,  
 avulsion de 17, 27, 41 et 48,  
 détartrage et surfaçage radiculaire,  
 lambeau de Widman modifié dans les secteurs antérieurs,  
 lambeau de pleine épaisseur repositionné apicalement dans les secteurs postérieurs,  
 révisions des obturations existantes,  
 traitement orthodontique,  
 maintenance parodontale.

Après traitement parodontal



Un mois après la phase de traitement parodontal, et malgré le maintien de l'Amlor® décidé par le cardiologue, la gencive a retrouvé un aspect sain et les diastèmes se sont, pour la plupart, refermés.